

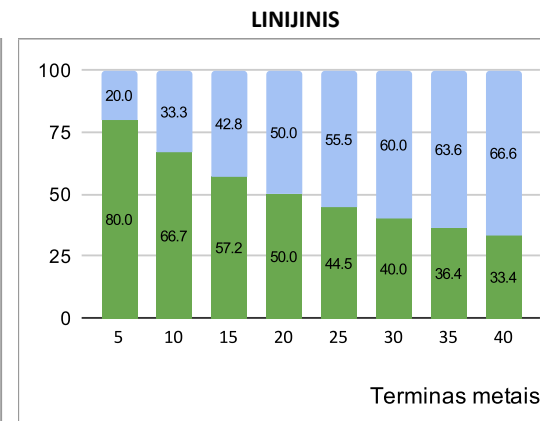
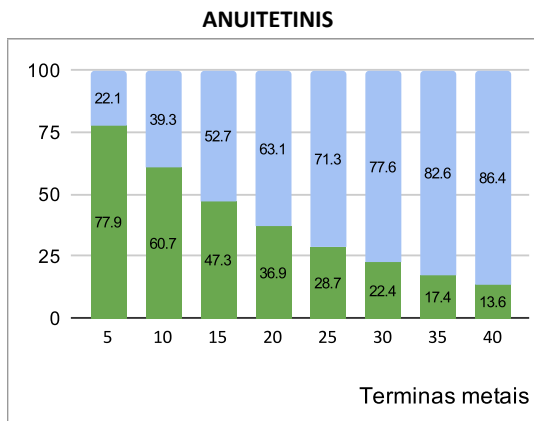


PASKOLOS ĪMOKŪ STRUKTŪRA

Suma 58000 Eur - su 5% metinēmis palūkanomis

Termiņš mēnešiem	ANUITETINIS				
	Kredītas		Palūkanas		Īmoka
	Eur	%	Eur	%	
5	852	77.9	241	22.1	1093
10	373	60.7	241	39.3	615
15	217	47.3	241	52.7	458
20	141	36.9	241	63.1	383
25	97	28.7	241	71.3	339
30	70	22.4	241	77.6	311
35	51	17.4	241	82.6	292
40	38	13.6	241	86.4	279

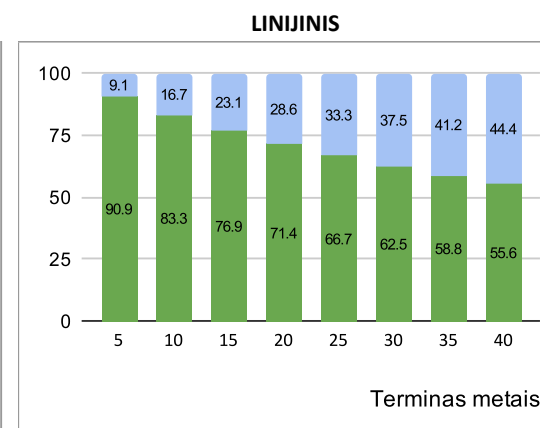
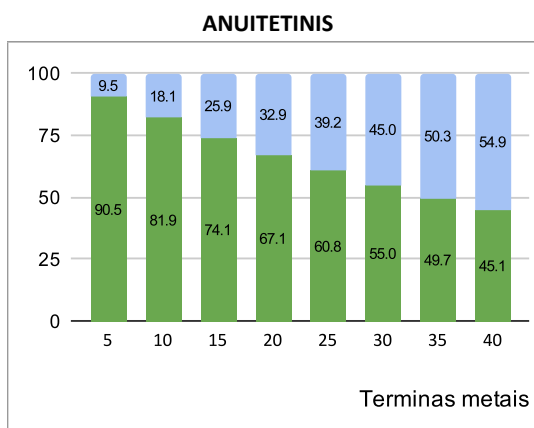
Termiņš mēnešiem	LINIJINIS				
	Kredītas		Palūkanas		Īmoka
	Eur	%	Eur	%	
5	966	80.0	241	20.0	1208
10	483	66.7	241	33.3	725
15	322	57.2	241	42.8	563
20	241	50.0	241	50.0	483
25	193	44.5	241	55.5	435
30	161	40.0	241	60.0	403
35	138	36.4	241	63.6	379
40	121	33.4	241	66.6	362



Suma 145000 Eur - su 2% metinēmis palūkanomis

Termiņš mēnešiem	ANUITETINIS				
	Kredītas		Palūkanas		Īmoka
	Eur	%	Eur	%	
5	2301	90.5	241	9.5	2542
10	1093	81.9	241	18.1	1334
15	692	74.1	241	25.9	933
20	493	67.1	241	32.9	734
25	374	60.8	241	39.2	615
30	295	55.0	241	45.0	536
35	239	49.7	241	50.3	480
40	198	45.1	241	54.9	439

Termiņš mēnešiem	LINIJINIS				
	Kredītas		Palūkanas		Īmoka
	Eur	%	Eur	%	
5	2415	90.9	241	9.1	2657
10	1208	83.3	241	16.7	1449
15	805	76.9	241	23.1	1047
20	604	71.4	241	28.6	845
25	483	66.7	241	33.3	725
30	403	62.5	241	37.5	644
35	345	58.8	241	41.2	586
40	302	55.6	241	44.4	543



Anuitetinis metode – visā paskolas termiņā ģmokos ir vienādas. Iš sākuma lielāku ģmokos daļu veido palūkanas, vēlāk – atpakaļgriezuma kredīta daļa. Tādēļ tiek maksātas vairāk palūkanu nekā lineārā veidā.

Lineārais metode – kredītu atpakaļgriež vienādās daļās, bet palūkanas skaitļojamas no atlikušā kredīta daļas. Tādēļ mēnesinās ģmokos pakāpeniski samazinās un bankai tiek maksātas mazākas palūkanas.